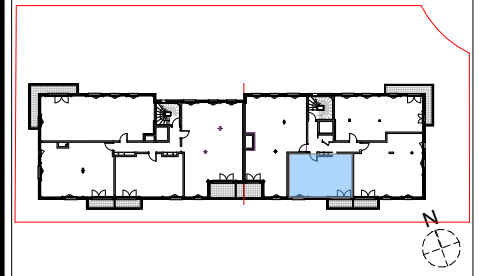


La société se réserve le droit d'apporter des modifications ou des adaptations dues à des impératifs d'ordre technique ou administratif en ce qui concerne les dimensions libres, les équipements et les réseaux divers. Les retombées, soffites, faux plafonds, gaines, radiateurs, s'ils existent, ne sont pas tous représentés. La représentation des emplacements dévolus aux équipements ménagers a uniquement vocation à indiquer la position des différents raccordements nécessaires aux réseaux, fluides.... Les éléments ménagers et mobiliers sont représentés à titre indicatif mais ne sont pas tous fournis (seule la notice descriptive précise les équipements fournis). Les surfaces y compris celles des jardins sont approximatives et susceptibles d'être modifiées.

## "TRILOGIE"



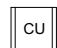
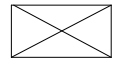





N° B33 - 2 Pièces  
**3ème étage**  
SURFACES HABITABLES

|         |       |
|---------|-------|
| Entrée  | 4,94  |
| Séjour  | 22,76 |
| Chambre | 12,19 |
| SDB     | 6,28  |

Total habitable: **46,17 m<sup>2</sup>**

|                           |      |
|---------------------------|------|
| Balcon                    | 3,41 |
| <b>3,41 m<sup>2</sup></b> |      |

Total habitable + annexe : **49,58 m<sup>2</sup>**

|  |  |
|--|--|
|  CU   |  Placard                |
| Plaque de cuisson  |  |
|  L.V. |  Tableau électrique     |
| Lave vaisselle   |  |
|  LL   |  Faux-plafond / Soffite |
| Lave linge   |  |
|  REF  |  |
| Réfrigérateur  |  |